

3 Zimmer Wohnung mit idealen Grundriss /Süd-Balkon, Garage und Stellplatz zu verkaufen.



Preise & Kosten

| | |
|---------------------|-------------|
| Kaufpreis | 400.000,- € |
| Provisionspflichtig | Ja |
| Käufercourtage | 2,38% |

Größe & Zustand

| | |
|-------------------------------|-------------------|
| Wohnfläche | 70 m ² |
| COM_PRIME_FLAECHEN_ETAGE_LAGE | 1 |
| Lage im Objekt (Etage) | 2 |
| Zimmer | 3 |
| Schlafzimmer | 2 |
| Badezimmer | 1 |
| Balkone | 1 |
| Anzahl Stellplätze | 2 |
| Zustand | Modernisiert |
| Baujahr | 1992 |
| Verkaufsstatus | Verkauft |
| Verfügbar ab | 15.08.2021 |

Energieausweis

| | |
|----------------------------|-------------------------------|
| Gebäudeart | Wohngebiet |
| Energieausweis Art | Verbrauch |
| Gültig bis | 13.01.2029 |
| Energieverbrauchskennwert | 100,9kWh/m ² a |
| Baujahr lt. Energieausweis | 1992 |
| Erstellungsdatum | Ausgestellt ab dem 01.05.2014 |
| Ausstelldatum | 14.01.2019 |
| Energieeffizienzklasse | D |
| Primärenergieträger | Öl |

Ausstattung

| | |
|---------------|----|
| Gartennutzung | Ja |
| Abstellraum | Ja |

Objektbeschreibung

1992 wurde diese schöne Wohnanlage mit gesamt 3 Wohngeschossen und 8 Wohneinheiten in massiver Ziegelbauweise und Satteldach erstellt.

Die großzügig geschnittene helle 3 Zimmer Wohnung mit Süd-Balkon liegt im ersten 1.Stock

Beim betreten des L-Form geschnittenen Flur kommt man linker Hand in das Kinderzimmer und gerade aus ins Elternschlafzimmer.

Rechts vom Elternschlafzimmer liegt das innenliegende Badezimmer mit Badewanne und Waschmaschinenanschluss.

Im geräumigen Wohnzimmer hat man Zugang zum Süd-Balkon und zur offenen Küche. Die Küche verfügt über einen großen Kühlschrank mit Gefrierkombination Spülmaschine, Induktion Kochfeld und einer Abzugshaube.

Zur Wohnung gehört ein Stellplatz und eine Einzelgarage (die Garage kann separat gekauft werden.)

Lage

Berglern ist eine Gemeinde im oberbayerischen Landkreis Erding.

Supermarkt

nah&gut Mairhofer 3.6 km

Bildung

Zwergerlhaus, Kirchplatz 6, 85459 Berglern 984 m

Grundschule Berglern, Erdinger Str. 1, 85459 Berglern 1 km

Grundschule Eitting, Hofmarkstr. 4, 85462 Eitting 3.7 km

Kath. KiGa St. Georg 3.8 km

Gemeindekindergarten und Hort 4.7 km

Gastronomie

La Vita e Bella 1.2 km

Café FoKo 1.8 km

Schweigers Landgasthof, Manhartsdorf 2-4, 85456 1.9 km

Eis Lagune 2.5 km
Gasthaus Bachmaier, Pesenlern 41, 85456 Wartenberg 3.2 km
Freizeit
Spielplatz 446 m
Park 811 m
Sport 1.1 km
Park 1.2 km
Sport 1.2 km
Anschlussmöglichkeiten an den öffentlichen Nahverkehr
60 Meter zur Bushaltestelle
8,3 Km zum Bahnhof
5,9 Km zur Autobahnauffahrt
11 Km zum Flughafen München

Ausstattung

Gemauertes Kellerabteil mit Licht und Stromanschluss
KFZ Aussenstellplatz
Garage mit Licht und Stromanschluss (Kann als Option für 20.000€ dazugekauft werden)

Sonstiges

Die Informationen stammen vom Eigentü?mer. Trotz regelmä?ßiger Pru?fung von Daten, Bildern und Informationen u?bernehmen wir keine Haftung fu?r die Richtigkeit der Angaben. Bitte haben Sie Versta?ndnis dafu?r, dass wir Unterlagen nur an Interessenten versenden, die uns ihre kompletten Kontaktdaten, inklusive der Telefonnummer, zur Verfu?gung stellen.

Adresse

Erdinger Straße 55A
85459 Berglern

Anbieter

Perkmann Immobilien
Grünwalder Weg 32
82041 Oberhaching

Zentrale

Fax

E-Mail

Webseite

info@perkmann-immobilien.de

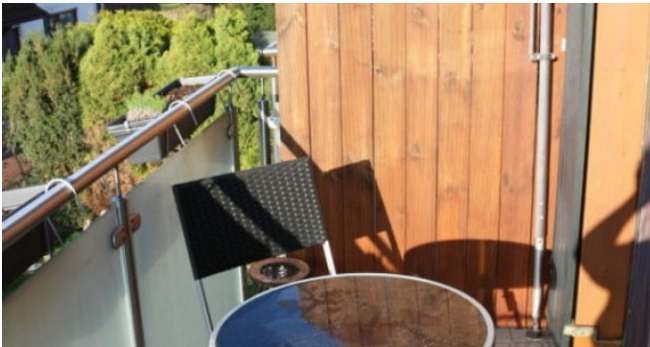
www.perkmann-immo.de



Wohnzimmer



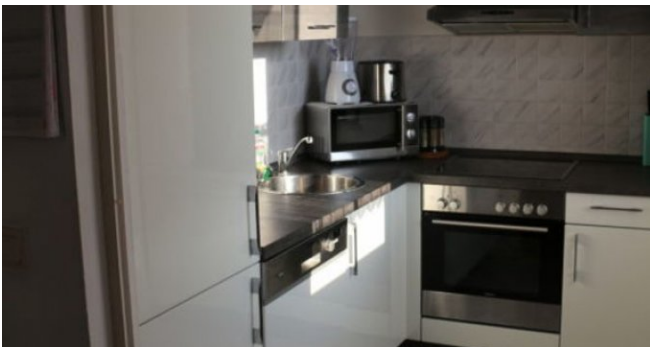
Essbereich



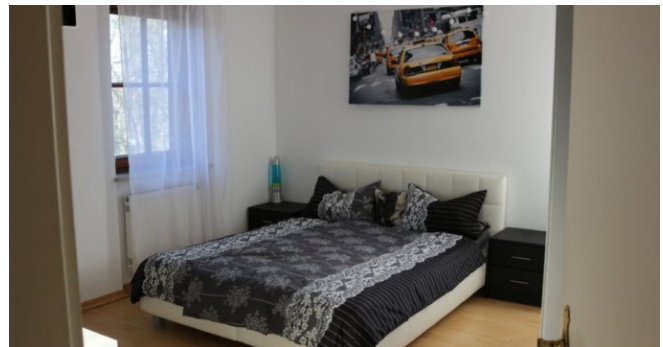
Balkon



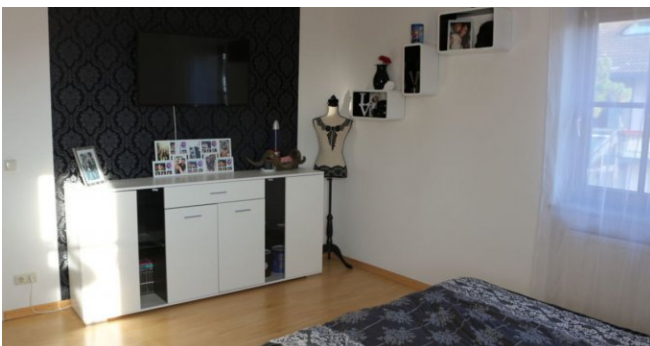
Küche



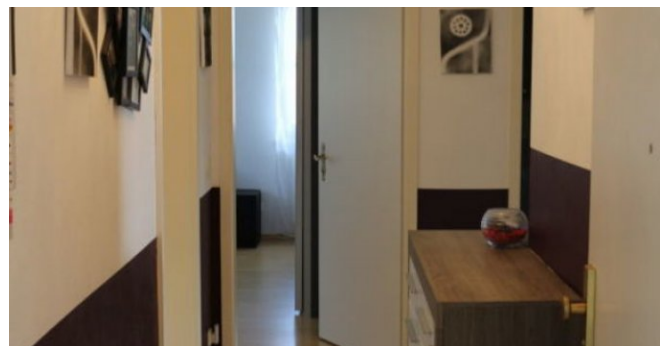
Küche



Schlafzimmer



Schlafzimmer



Flur



Flur



Kinderzimmer/Büro



Kinderzimmer/Büro



Badezimmer/WC



Badezimmer/WC



Stellplatz



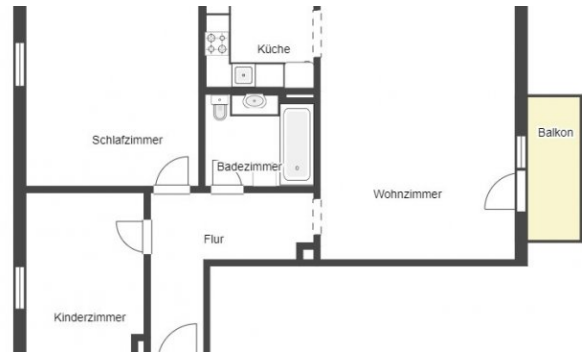
Hausansicht



Garagenhof



Grundriss



Grundriss.jpg